

EMC
МАЙНИНГ

ЧЛЕН СОЮЗА ЗОЛОТОПРОМЫШЛЕННИКОВ

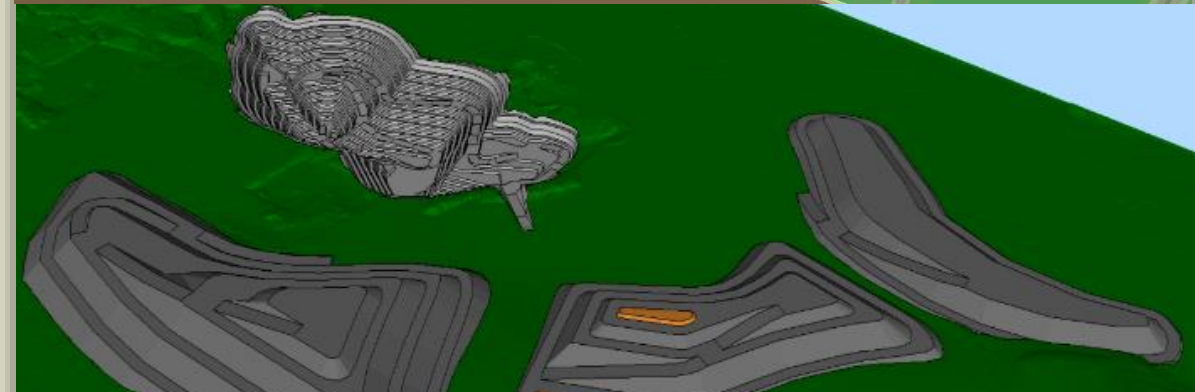
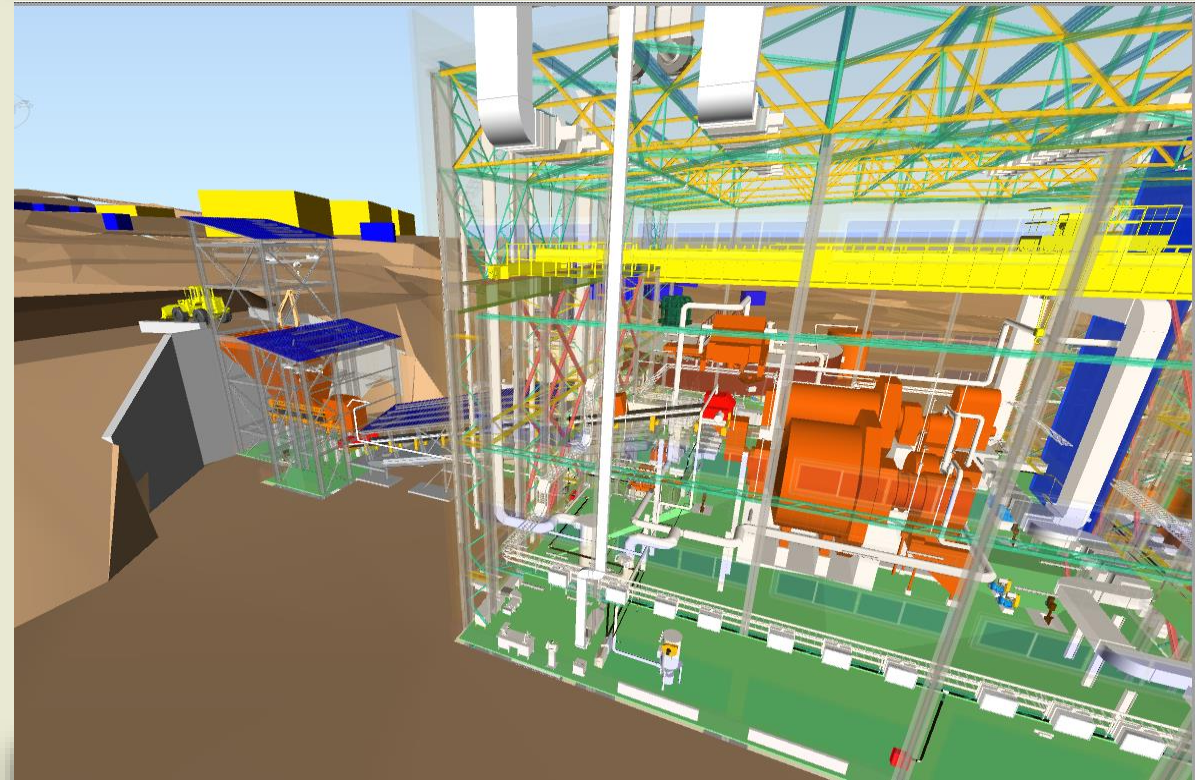


ПромТрэйд Майнинг
- since 2007 -

Проектирование горных предприятий в современных условиях, опыт компании «EMC-майнинг»

ООО «EMC майнинг»
«EMC mining»
Mining engineering group

EMC



Виды деятельности:

- управление проектами освоения;
- разработка концепций и стратегий развития предприятия и объектов;
- оптимизация горных работ и технологии переработки;
- разработка технологических регламентов по обогащению и гидрометаллургии.

Виды работ:

- горные работы.
- перерабатывающие производства;
- складирование отходов;
- инфраструктура.

Проектирование горных предприятий:

• **Горные работы: открытые и подземные рудники;**

отвалы, склады руды, аудит моделей, проектов, действующих предприятий.

• **Обогащение и гидрометаллургия:**

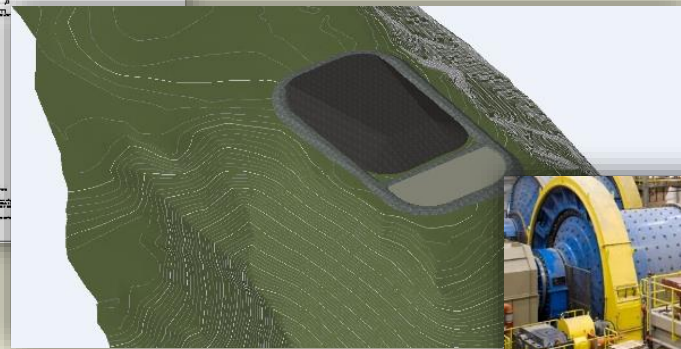
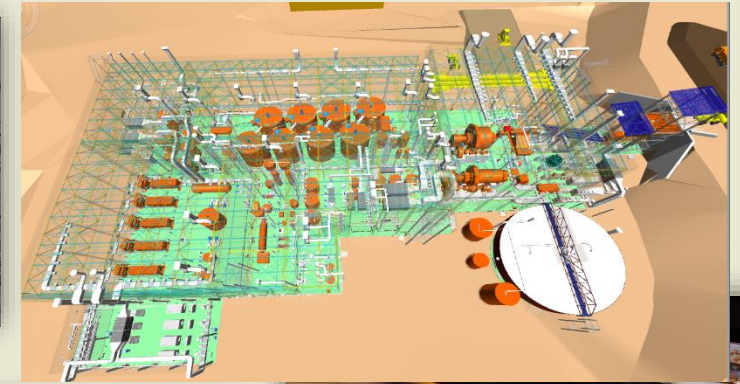
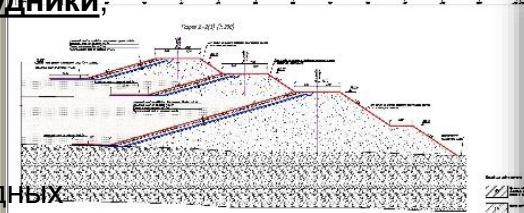
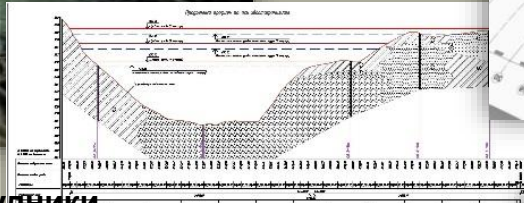
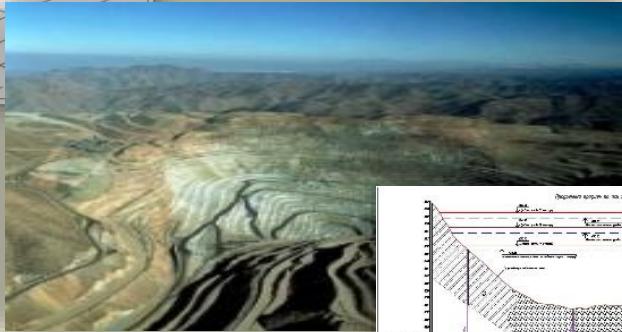
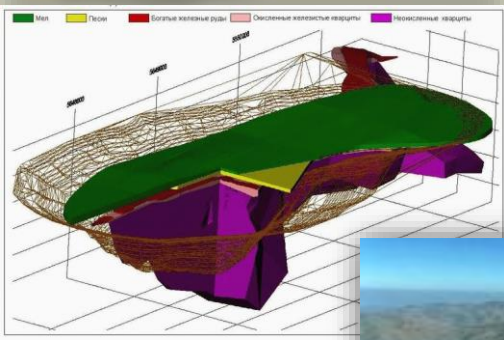
обогащительные и металлургические производства для рудных, россыпных и нерудных полезных ископаемых, отдельные цеха и отделения фабрик: ДСК, измельчение, флотация, гравитация, выщелачивание, сгущение и фильтрация.

• **Складирование: проектирование хвостовых хозяйств** наливного и полусухого складирования.

Водохранилищ, полигонов ТБО.

• **Инфраструктура:** склады ГСМ, СДЯВ, ВМ и пр., ДЭС, котельные, РММ.

• Специальные разделы проекты, Экологические разделы.



Виды разрабатываемой документации:

- адаптация проектов под законодательство Российской Федерации
- разработка Проектной документации;
- разработка Рабочей документации;
- разработка Технических проектов.
- Разработка ТЭО

Планирование исследований на стадии ГРР

Сопровождение инженерных изысканий

Цифровая съемка местности с дрона

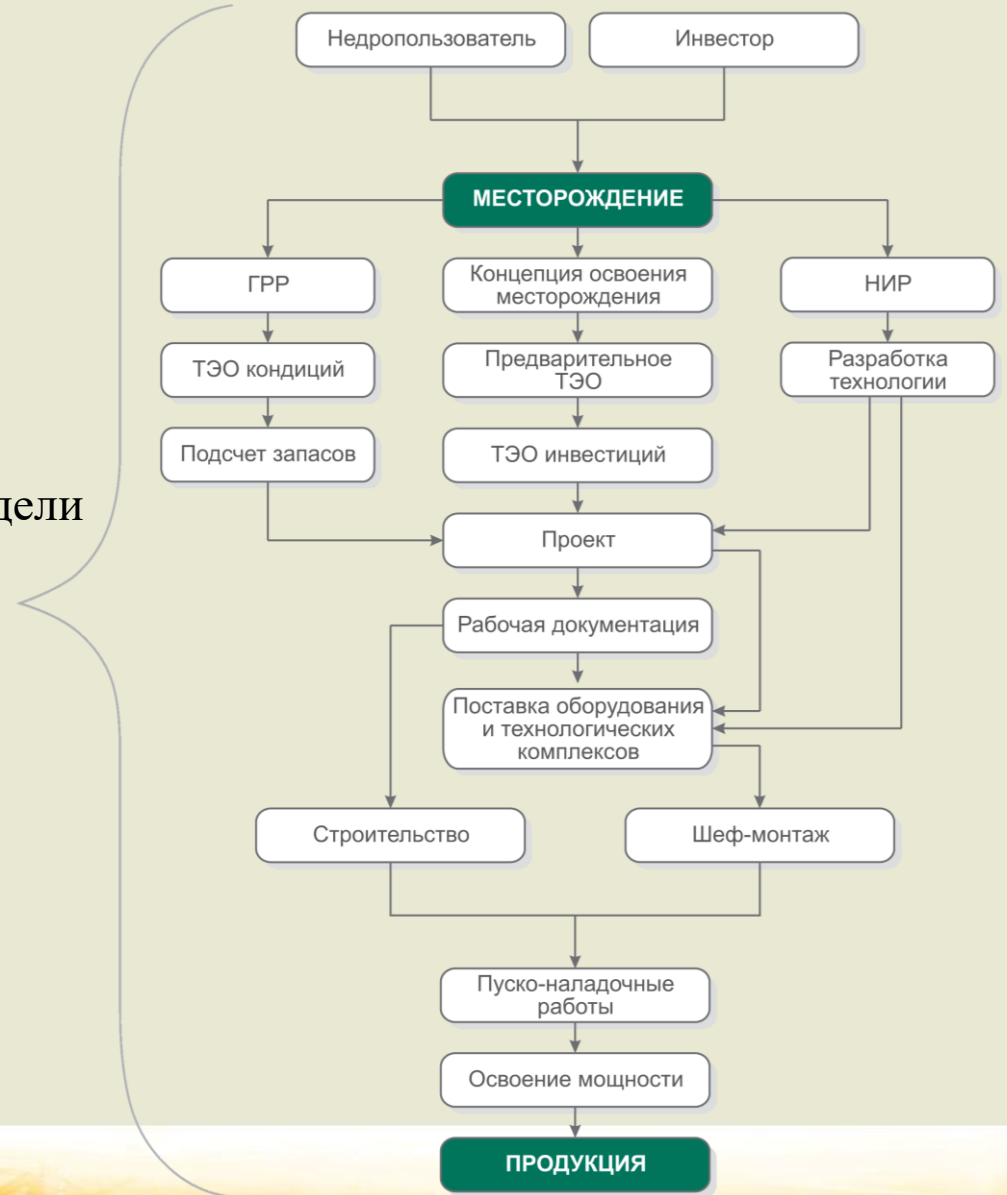
Оценка и предварительный расчет технико-экономической модели

Проведение конъюнктурных исследований оборудования

Шеф-монтаж и ПНР оборудования

Опробование и наладка технологической схемы

Аудит и оптимизация действующих производств



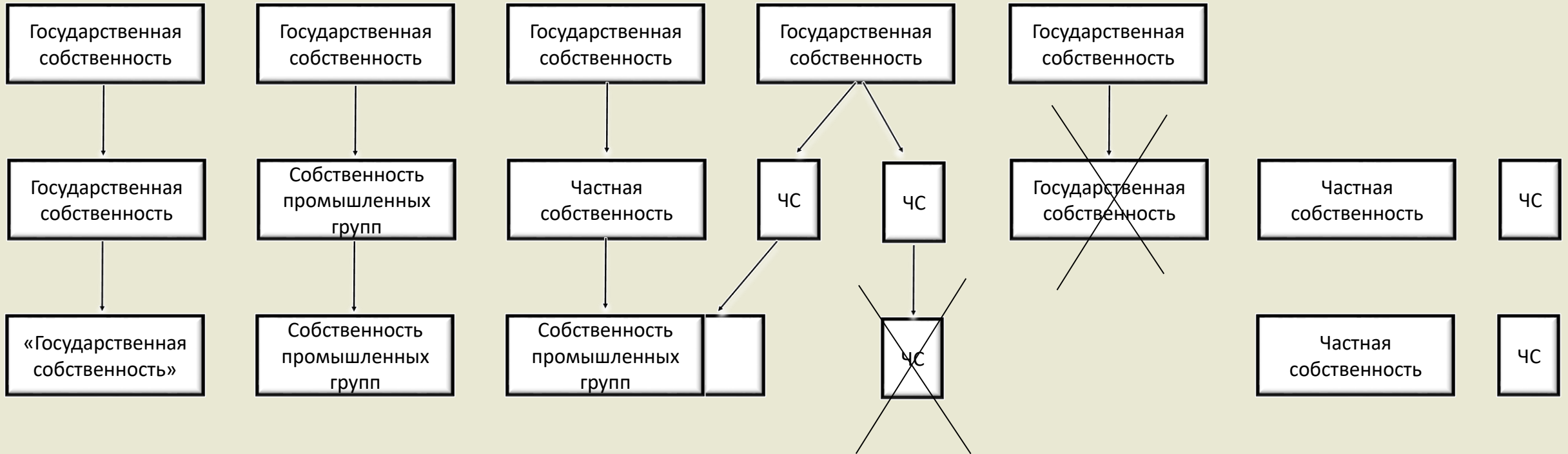
1. В силу конкуренции вынуждены привлекать высоко классных специалистов.
2. Работают в различных направления, на разных объектах.
3. Вынуждены решать порой неординарные задачи, иначе потеря контракта.
4. Вынуждены демпинговать по стоимости услуг.
5. Отсутствуют риски отказа от исполнения обязательств перед Заказчиком из-за корпоративных приоритетов.
6. Работают в рынке не только по цене, но и по качеству, иначе второй раз не позовут.
7. Лояльность к заказчику, не бегаем за допниками.

8. В кризисы, в основном остаются на плаву, но сильно сокращаются.
9. Зависимость от собственника (физического лица).

Чтобы быть востребованными необходимо усиливать и расширять компетенции !!!



Тенденция развития проектных организаций в России



По состоянию на 2021 год согласно выборке из 31 проектных организаций горно-рудной отрасли :

19 – в структуре промышленных групп, против 15 в 2017 году

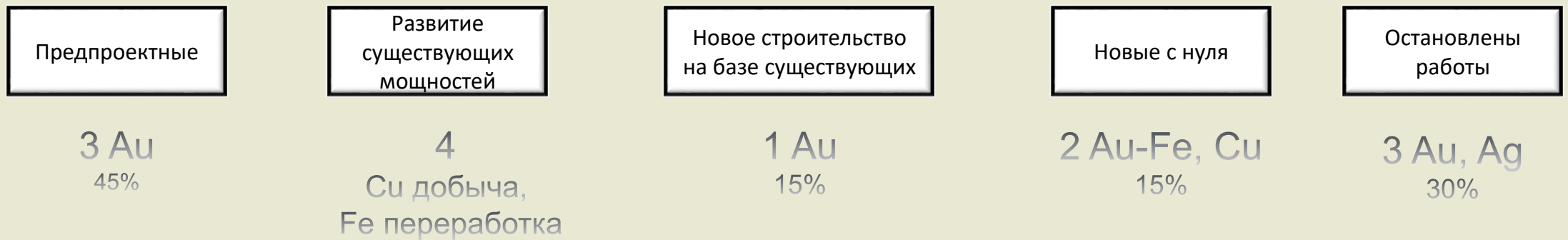
Из 10 осталось **8** – независимых в частной собственности, против 14 в 2017 году

Из 2 осталось **1** – в государственной собственности

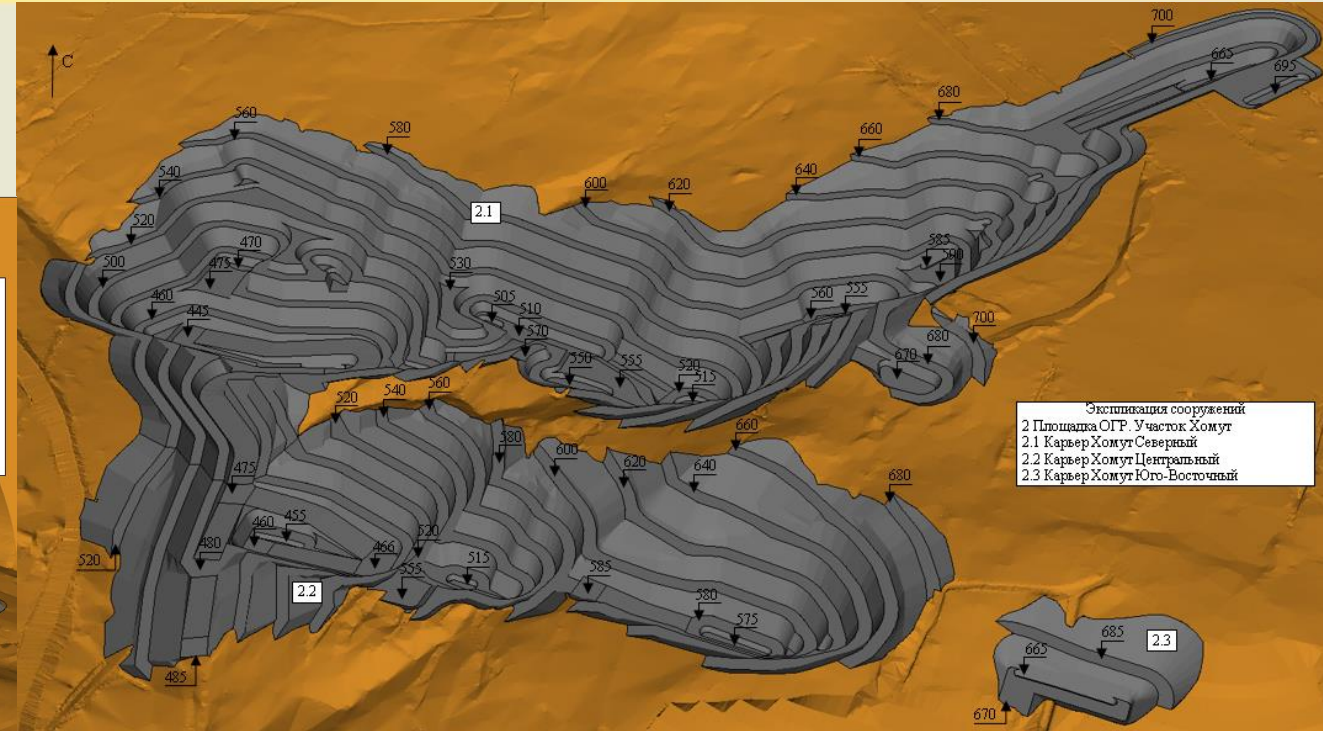
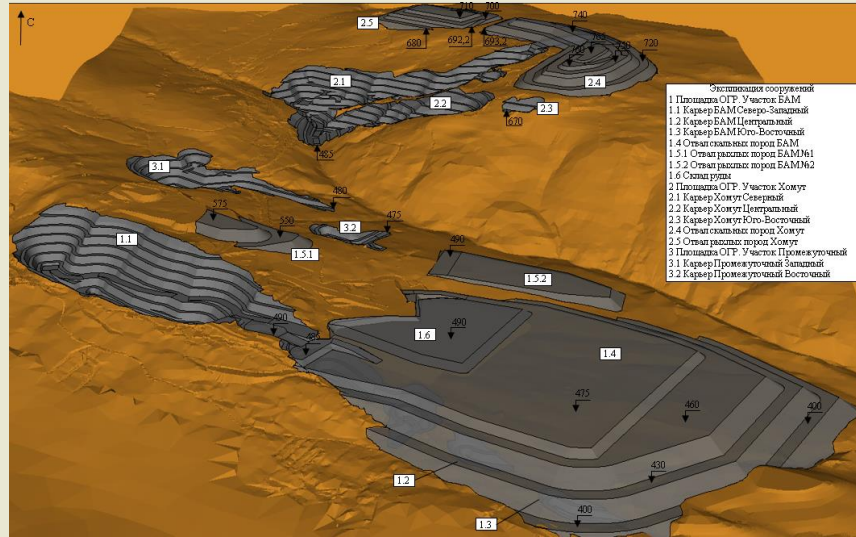


1. Небольшие золотодобывающие компании проекты заморозили.
2. Средние компании проекты на стадии развития приостановили, на стадии строительства или начала строительства продолжили, выбрав из активов те которые быстрее всего реализовать.
3. Для нас стало освоение новых направлений это работа с Железорудными предприятиями начиная с аудитов, ниров и далее проектирования. Работа со СГОКом по аудиту, оптимизации технологии, ТР для ОФ от 42 мтвг.
4. Большие полиметаллические предприятия расширяют свои сырьевые базы, Fe увеличивают мощности переработки.
5. Конечно нет такого же количества запросов, как в 2021 году.
6. Предпроектных и консалтинговых работ добавилось в виде Fe руд, работы прошлых лет по Au продолжают с замедлением, но без остановки.
7. Мы планомерно по тихонечку увеличиваем штат, внедряем систему управления проектированием, внедряем 3Д (отдельная презентация коллеги)

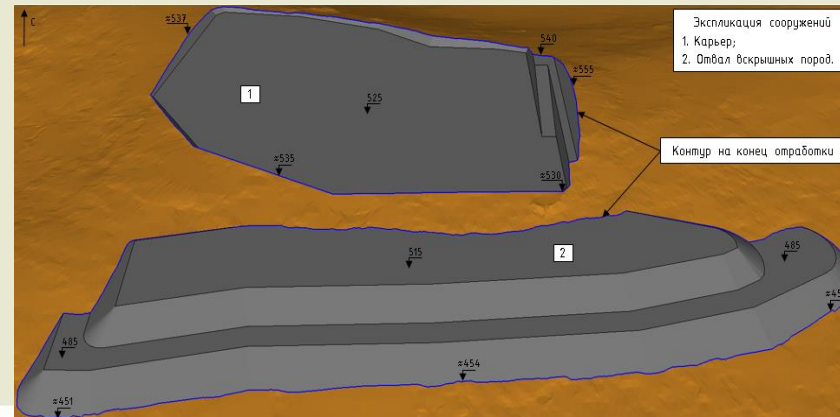
Наши Работы и Заказчики, как отображение действительности:



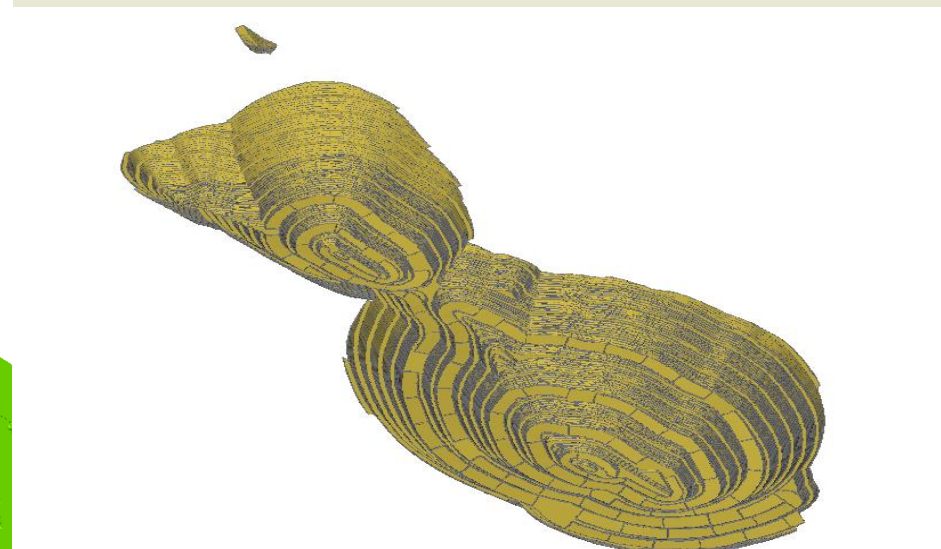
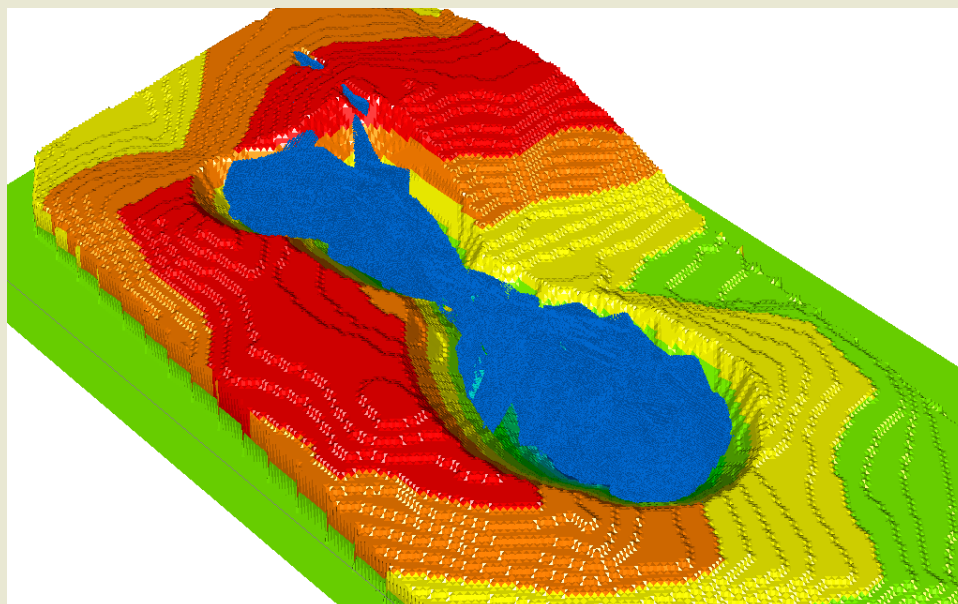
Озерновское, 0,6 мТВГ, Аи



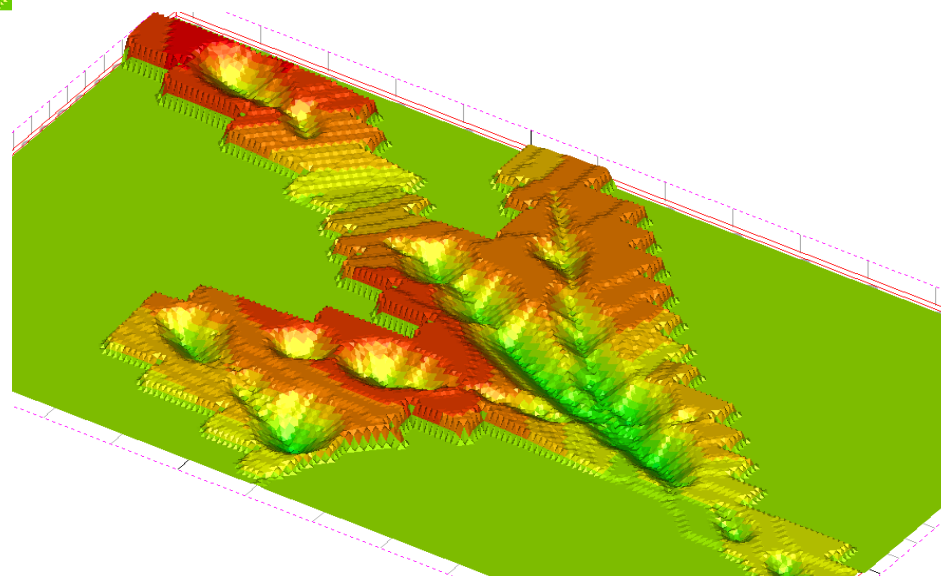
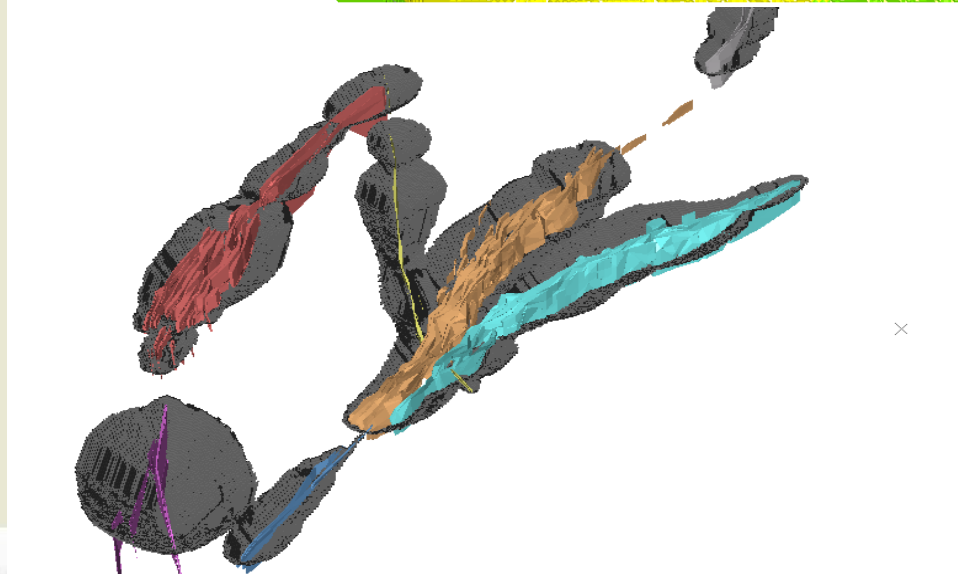
Баимское, нерудные, 7 мТВГ



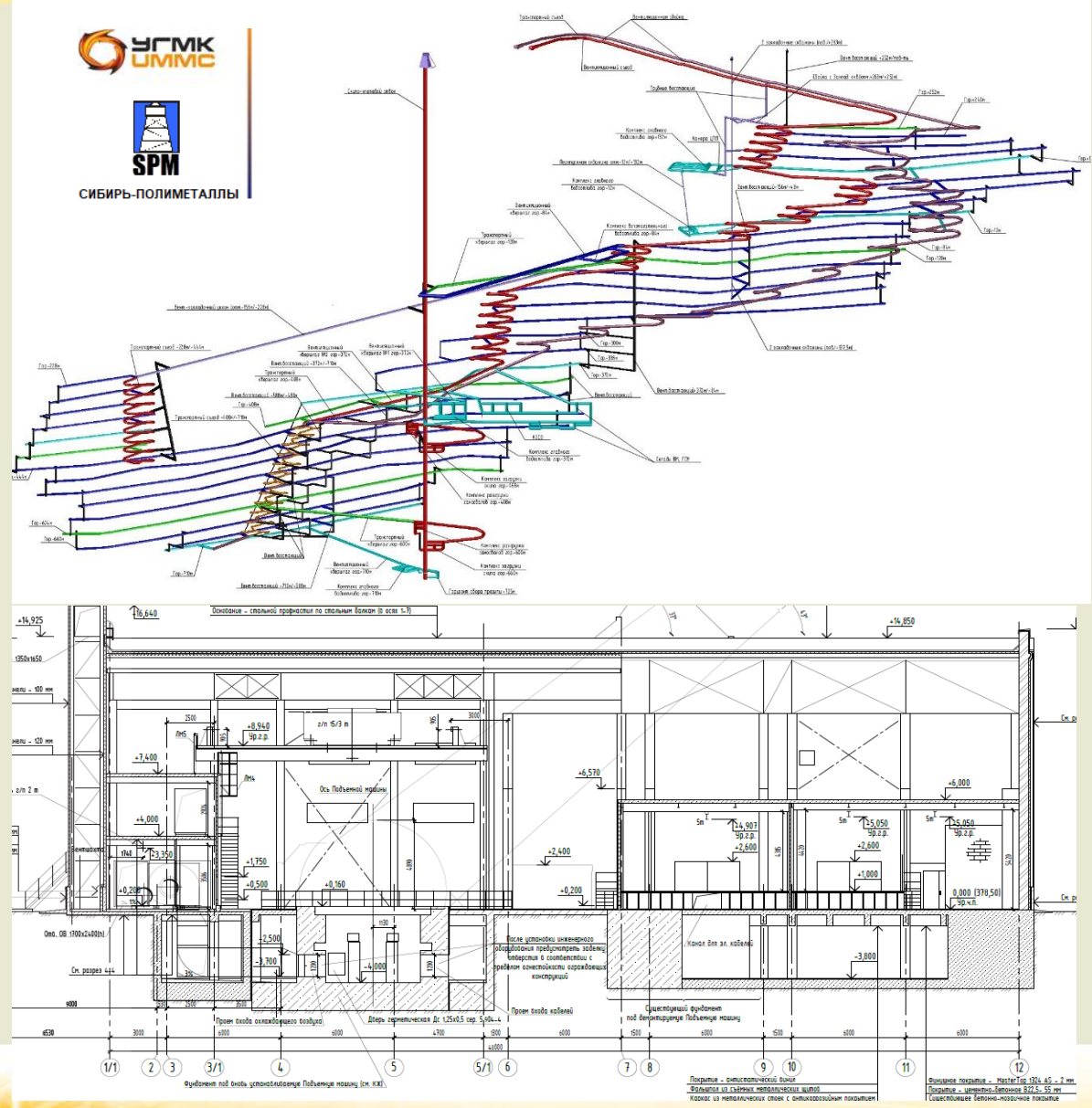
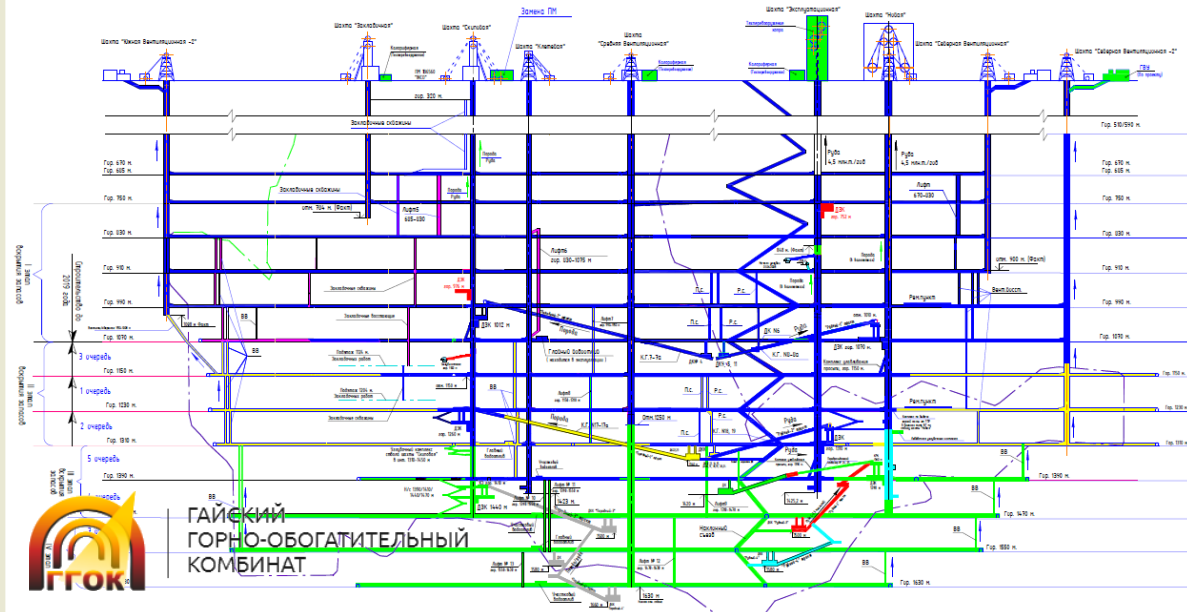
Лугиинское Аи, 2 мТВГ



Морозкинское Аи, 2 мТВГ



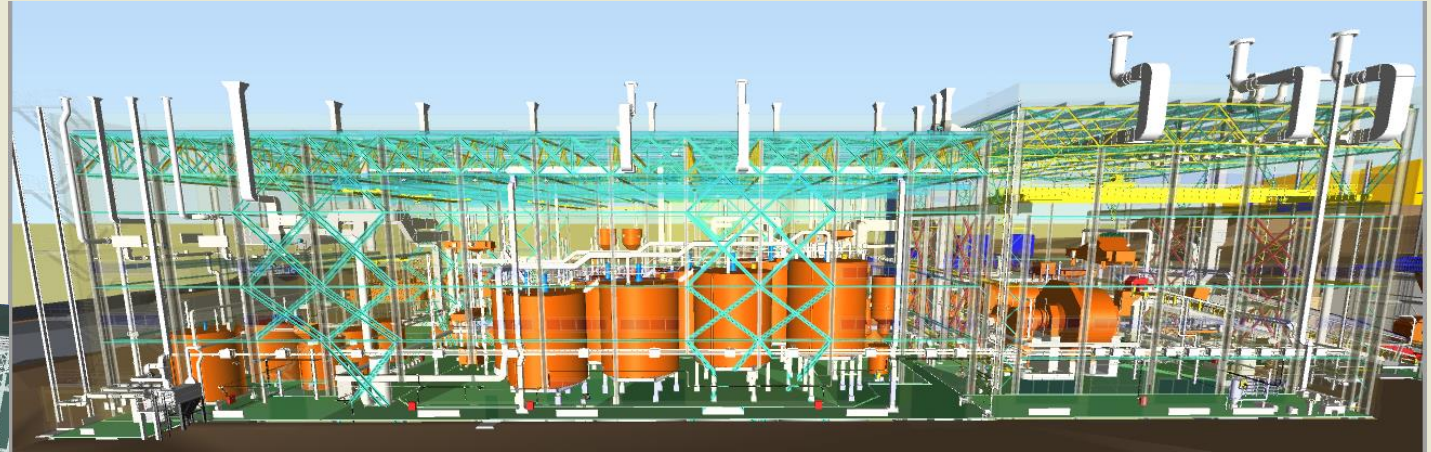
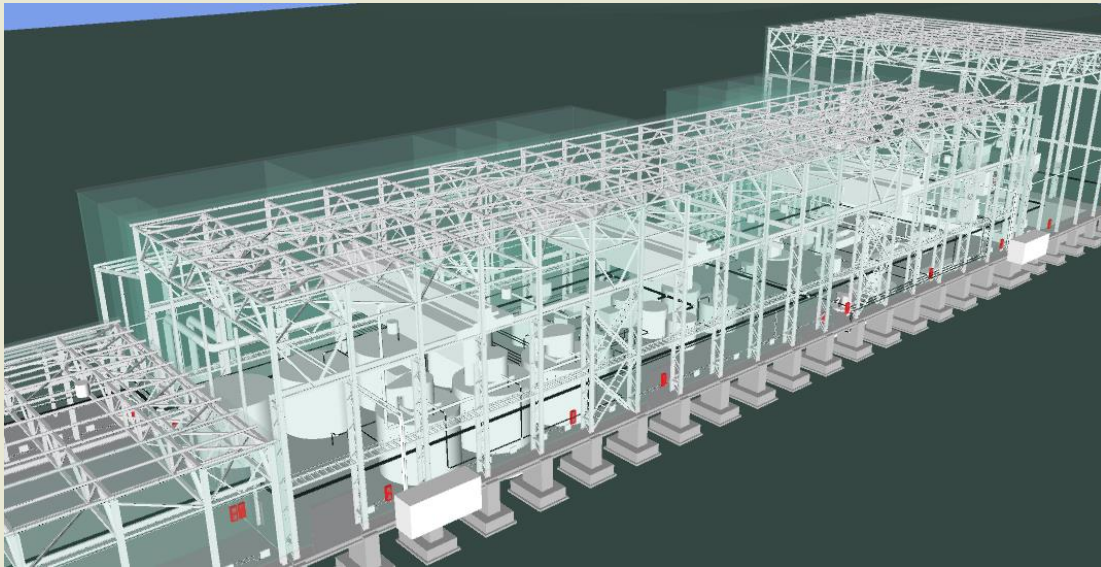
Корбалихинский подземный рудник 1,5 мтвг, Cu-Pb-Zn, корректировка Проекта поддержания мощности



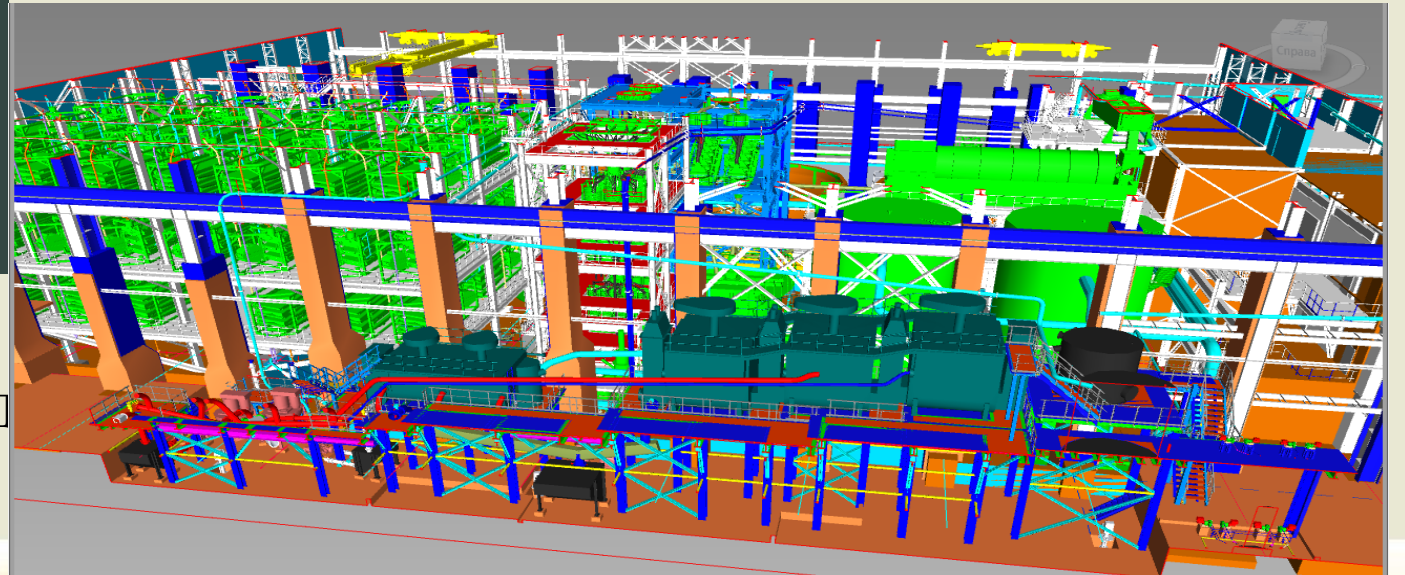
-Гайский подземный рудник увеличение до 9,5-9,7 мтвг, ПД, Cu

-Вовлечение глубоких горизонтов ПД/РД.

Озерновская ЗИФ 0,6 мтвг, ПД



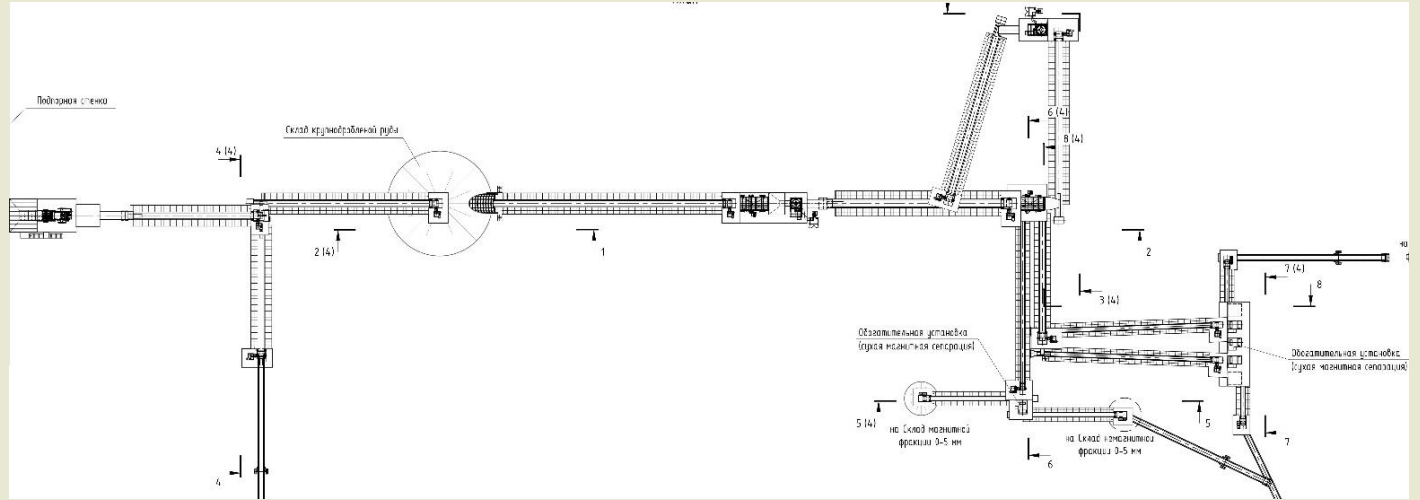
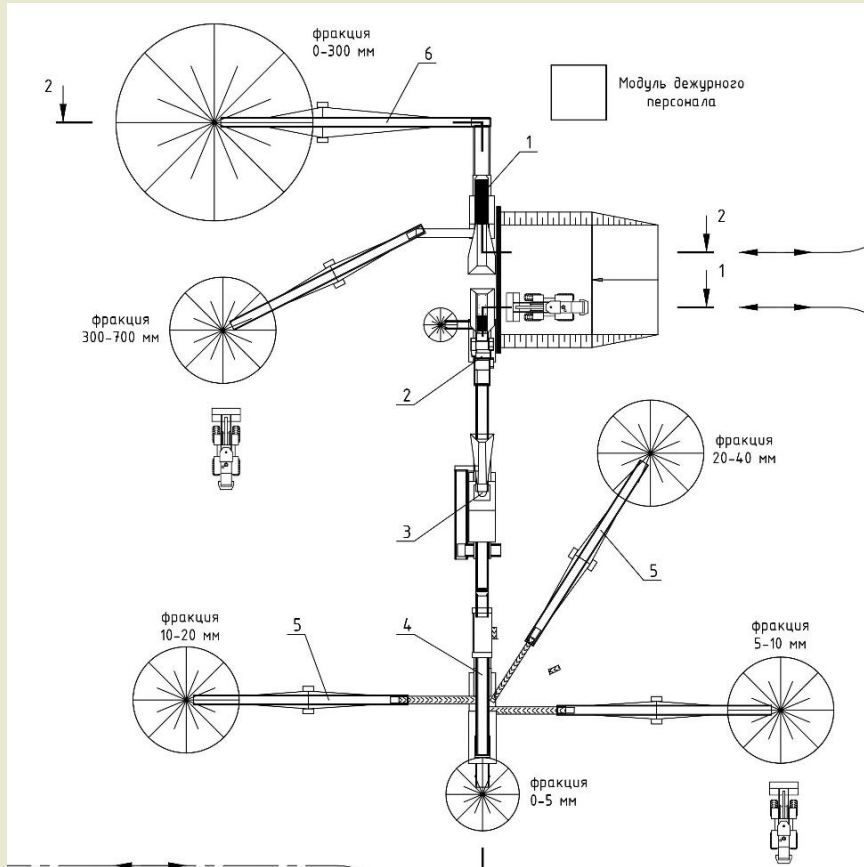
Алмалык МОФ 3, 60 мтвг, ОТР (2021 год)



Донской ГОК 1 мтвг, цех флотации хромитов ПД/РД



Железный Кряж ДСК и СМС, 3 мтвг Fe



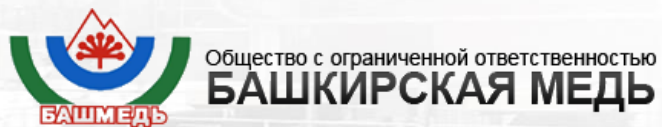
Баимское, ДСК нерудные ПИ, 1,6 мтвг



Mining engineering group



Спасибо за внимание слушателям
и нашим заказчикам!



ЧЛЕН СОЮЗА ЗОЛОТОПРОМЫШЛЕННИКОВ

